

Buckman OnSite®

TECNOLOGÍAS PARA PAPEL

MÁS
PODER
SOBRE SUS
DATOS

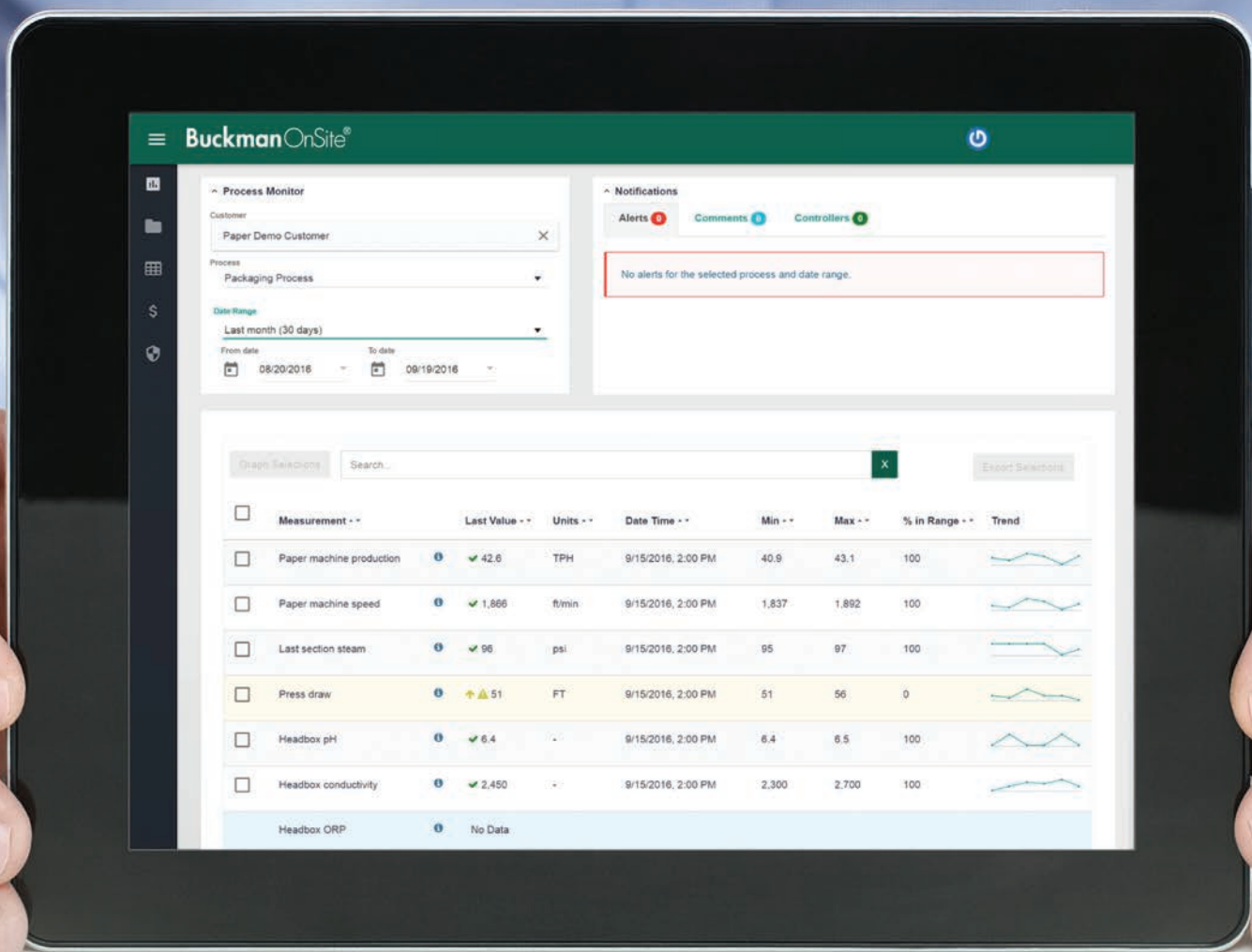


MÁS
CONTROL
SOBRE SUS
PROCESOS

Buckman™
Chemistry, connected.

PRECISIÓN

VERSATILIDAD



The graphic consists of several concentric green circles of varying shades, with a white circle in the center containing the text 'ESTÁ AQUÍ.' in white, bold, uppercase letters. Two thin green lines extend from the left side of the image towards the white circle.

**ESTÁ
AQUÍ.**

El nuevo y poderoso
sistema remoto de
monitoreo de procesos
para Pulpa y Papel,
BuckmanOnSite[®]

Con versatilidad e innovación incomparable basada en la nube y características avanzadas, este portal único con su interfaz de tablero de control, ahora le ofrece visibilidad inigualable en sus datos de procesos, para que pueda contar con un poder sin precedentes sobre ellos.

Buckman OnSite le puede ayudar a ahorrar tiempo, mano de obra, químicos y dinero, brindándole un nivel superior de eficiencia a toda su operación.

Más fácil,
más rápido,
más inteligente,
MEJOR.

Buckman OnSite® está listo cuando usted lo este, asegurándose de que su información vital fluya hacia todos los que la necesitan las 24 horas del día, los siete días de la semana. El sistema le brinda acceso a datos de control automatizados, datos ingresados manualmente, hojas de seguridad y más, para que nunca tenga que esperar a que su representante recopile los datos históricos. Sin embargo, Buckman Onsite no se detiene ahí. Se ha diseñado desde cero para iluminarlo y fortalecerlo como no lo hace ningún otro sistema de monitoreo remoto.

Fácil Acceso

Buckman OnSite se ejecuta en una plataforma nueva basada en la nube, así que provee respuestas inmediatas y es extremadamente versátil y seguro a la vez. Programado en siete idiomas, cuenta con un diseño de respuesta nuevo que permite una visualización y uso sencillos,

desde una amplia gama de computadoras y dispositivos, incluyendo teléfonos inteligentes y tabletas. El monitoreo de sus procesos, va a donde quiera que usted vaya. De igual manera le permite a su representante de ventas Buckman responder más rápido a problemas que desaten alertas.

Monitoreo Superior de Procesos

Buckman OnSite viene equipado con funcionalidades para ayudarlo a buscar datos, gestionar la información y descubrir problemas potenciales con anticipación, para que pueda hacer los ajustes necesarios más rápido y reducir los costosos tiempos muertos. Sus características avanzadas incluyen lo siguiente:

Funcionalidad Sólida de Búsqueda

Encuentre los procesos y las medidas deseadas fácil y rápidamente.

Símbolos de Alerta

Detecte e identifique fácilmente los datos fuera de las especificaciones.

Capacidad de Exportación

Exporte rápidamente datos a una hoja de cálculo para hacer análisis más detallados.

Gráficas Comparativas

Seleccione dos o más medidas para graficarlas de forma simultánea, con un eje compartido o uno separado para cada medida.

Panel de Notificaciones

 que incluye:

- **Alertas:** Observe fácilmente las notificaciones de los datos que estén fuera de rango.
- **Comentarios:** Acceso rápido a comentarios sobre procesos o medidas.

Gestión Efectiva de Datos Introducidos de Manera Manual

Buckman OnSite le ayuda a mantener y reportar datos y comentarios recopilados manualmente. Importe y exporte datos históricos en tan solo unos segundos. Las características avanzadas de OnSite, incluyen lo siguiente:

Caja de Comentarios

Haga u observe comentarios sobre los procesos, los cuales se propagarán automáticamente a tableros y a reportes en línea.

Versatilidad y Precisión

Los valores de los datos de medición pueden ser numéricos o se pueden seleccionar de una lista de valores de texto. Además, las lecturas numéricas pueden establecerse para registrar hasta 10 dígitos decimales.

Importación Sencilla

Importe fácilmente datos históricos existentes desde una hoja de cálculo o datos provenientes de una DCS actualizada. Usted se dará cuenta que migrar a Buckman OnSite será muy sencillo.

Capacidad de Monitoreo Fuera de Línea

Excluya los periodos fuera de línea del proceso para garantizar exactitud en los reportes de datos.

Ventana de 5 días

Fácilmente seleccione, observe y compare los datos manuales de cinco días consecutivos.



**CONTROL
AUTOMATIZADO**

PERSONALIZADO

Gestión Dinámica de Documentos

Buckman OnSite® fortalece a su representante de ventas, para que pueda servirle mejor, con capacidades y características avanzadas de gestión de documentos que incluyen:

Integración de Documentos

Su representante de ventas Buckman puede acceder fácilmente desde Buckman OnSite a los documentos del Programa de Gestión de Cuentas de Buckman (AMP) que tienen asignados, para brindarle un nivel más alto de servicio al cliente.

Acceda a sus Hojas de Seguridad (HDS's)

A través de este sistema de gestión de documentos usted tendrá acceso, tanto desde su computadora, como desde su dispositivo móvil, a las Hojas de Seguridad más actualizadas de nuestros productos.

Diseño Amigable

La carpeta intuitiva y la estructura del documento funcionan bien con las PC y dispositivos móviles.

Búsqueda Sencilla de Carpetas

Busque y ubique rápidamente los documentos en carpetas y subcarpetas del Programa de Gestión de Cuentas de Buckman.

Tiempos Rápidos de Respuesta

Navegue por las carpetas y descargue archivos rápidamente.

Reporteo Avanzado

Buckman OnSite puede generar reportes avanzados que le ayudarán a hacer que toda su operación sea más eficiente, esto incluye lo siguiente:

Reportes de Excepciones

Estos reportes le notifican sobre condiciones de alerta. Usted y/o su representante de ventas podrán configurar las mediciones que se incluirán en el reporte y definir las condiciones que activan una alerta. Puede recibir este reporte por correo electrónico en un horario predefinido y con una frecuencia de incluso cada una hora.

Cuadro Integral de Mando (Scorecard)

Obtenga un resumen de las mediciones críticas definidas, de tal modo que usted pueda comparar las mediciones actuales con las de la semana anterior.

Cumplimiento

Tome ventaja del monitoreo de cumplimiento en el diagnóstico crítico y las medidas de control.

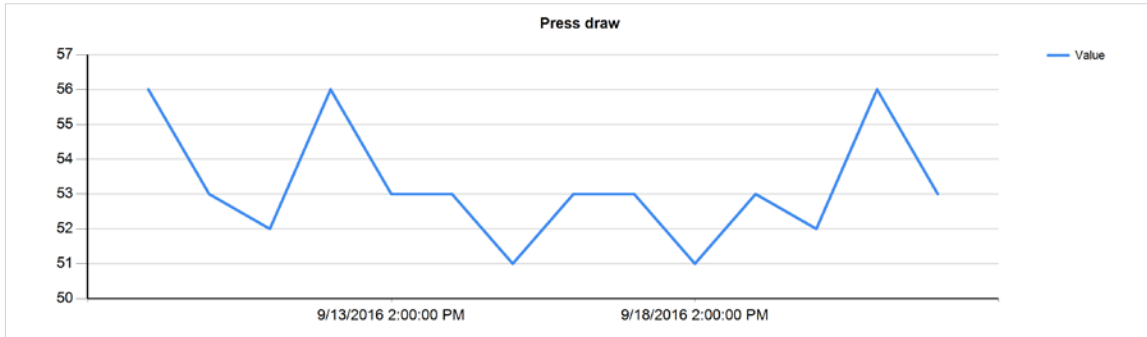
Resumen de Reportes

Esta función le brinda un resumen personalizable de sus procesos y medidas, con gráficos de líneas y puntos a modo de soporte. Los reportes pueden enviarse por correo electrónico a los destinatarios en un horario predefinido.

SISTEMA DE MONITOREO REMOTO

Packaging Process	Last Reading	Total Count	% Out	Hours	Minimum Value	Maximum Value	Low Critical Limit	Lower Limit	Upper Limit	High Critical Limit
Press draw	53 FT	23	100 %	528	51	56			40	
Freeness after refin	400 -	23	100 %	528	400	450		250	400	

Operator Comments:



Packaging Process	Last Reading	Average	Standard Deviation	Minimum Value	Maximum Value	Lower Limit	Upper Limit	Count Above	Count Below	% In
Paper machine production	40.90 TPH	42.20	0.69	40.90	43.10	0.00	90.00	0	0	100.00
Paper machine speed	1837.00 ft/min	1863.86	18.77	1837.00	1892.00	0.00	6000.00	0	0	100.00
Last section steam	95.00 psi	96.59	0.73	95.00	97.00	50.00	150.00	0	0	100.00
Press draw	53.00 FT	53.09	1.57	51.00	56.00	0.00	40.00	22	0	0.00
Headbox pH	6.50 -	6.43	0.04	6.40	6.50	4.00	8.00	0	0	100.00
Headbox conductivity	2700.00 -	2502.27	128.61	2300.00	2700.00	300.00	3000.00	0	0	100.00
Headbox temperature	126.00 F	125.32	0.47	125.00	126.00	90.00	160.00	0	0	100.00
Headbox consistency	0.70 %	0.72	0.03	0.67	0.77	0.30	1.00	0	0	100.00
Jet-to-wire ratio	0.99 -	0.98	0.00	0.98	0.99	0.85	1.20	0	0	100.00
Whitewater consistency	0.29 %	0.24	0.02	0.21	0.29	0.01	0.30	0	0	100.00
Sheet porosity	50.00 second	51.36	3.48	47.00	57.00	0.00	130.00	0	0	100.00
Sheet moisture	8.90 %	8.67	0.13	8.50	8.90			0	0	100.00
Sheet basis weight	35.30 lbs	35.20	0.17	35.00	35.50	18.00	90.00	0	0	100.00
Freeness before refining	500.00 ml	533.18	15.23	500.00	550.00	300.00	600.00	0	0	100.00
Freeness after refining	400.00 -	435.91	16.23	400.00	450.00	250.00	400.00	22	0	0.00

Operator Comments:

Buckman OnSite®

TECNOLOGÍAS PARA PAPEL

Diseño Evolucionario

Buckman OnSite® no solo está diseñado para ser el sistema de monitoreo de procesos remoto más avanzado disponible, sino que está diseñado para permanecer de esa manera. La versatilidad

integrada del programa le permite a Buckman agregar características y funciones nuevas de manera continua, por lo que estará a la vanguardia en los próximos años. Al igual que usted.

Monitoreé, gestione y reporte como nunca antes.

Para saber más de Buckman OnSite, contacte a su representante de ventas Buckman o visítenos en buckman.com. ¡Comience a tomar ventaja de OnSite, el sistema de monitoreo de procesos remoto más fácil, más rápido, más inteligente y simplemente mejor, que existe!



Esta no es una propuesta de venta. El producto que se muestra en esta literatura puede no estar disponible para venta y/o disponible en todas las áreas geográficas en las que Buckman es representado. Las afirmaciones hechas pueden no haber sido aprobadas para su uso en todos los países. Buckman no asume ninguna obligación o responsabilidad por la información aquí mostrada. Por favor contacte a su representante de ventas Buckman para mayores informes.

El vendedor garantiza que este producto se ajusta a su descripción química y que es razonablemente apto para el propósito expuesto en las recomendaciones para su uso, si se aplica de acuerdo con las instrucciones dadas y bajo condiciones normales. El comprador asume todo riesgo si emplea el producto, de forma contraria a dichas instrucciones. El vendedor no da ninguna otra garantía ni representación de otra clase, expresa o implícita, concernientemente al producto. **NINGUNA GARANTÍA IMPLÍCITA DE COMERCIABILIDAD O CONVENIENCIA DEL PRODUCTO PARA CUALQUIER PROPOSITO ESPECIFICO.** Ninguna de estas garantías debe ser implícita por las leyes y ningún agente del vendedor está autorizado para alterar esta garantía de ninguna manera, excepto por escrito con referencia específica a esta garantía. A1056ESP-H (08/18)

Argentina +54 11 4701-6415; Australia +61 (2) 6923 5888; Bélgica +32 9 257 92 11; Brasil +55 (19) 3864-5000; Chile +[56-2] 2946-1000; China +[86-21] 6921-0188; Corea +[82] 31-416 8991
India +[91] 44-2648 0220; Indonesia +[62] 21-2988 8288; Japón +[81] 3 6202 1515; México +52 (777) 329 3740; Singapur +[65] 6891 9200; Sudáfrica +27 (31) 736 8800; Estados Unidos +1 (901) 278-0330
Oficinas Corporativas - 1256 N. McLean Blvd., Memphis, Tennessee 38108, USA