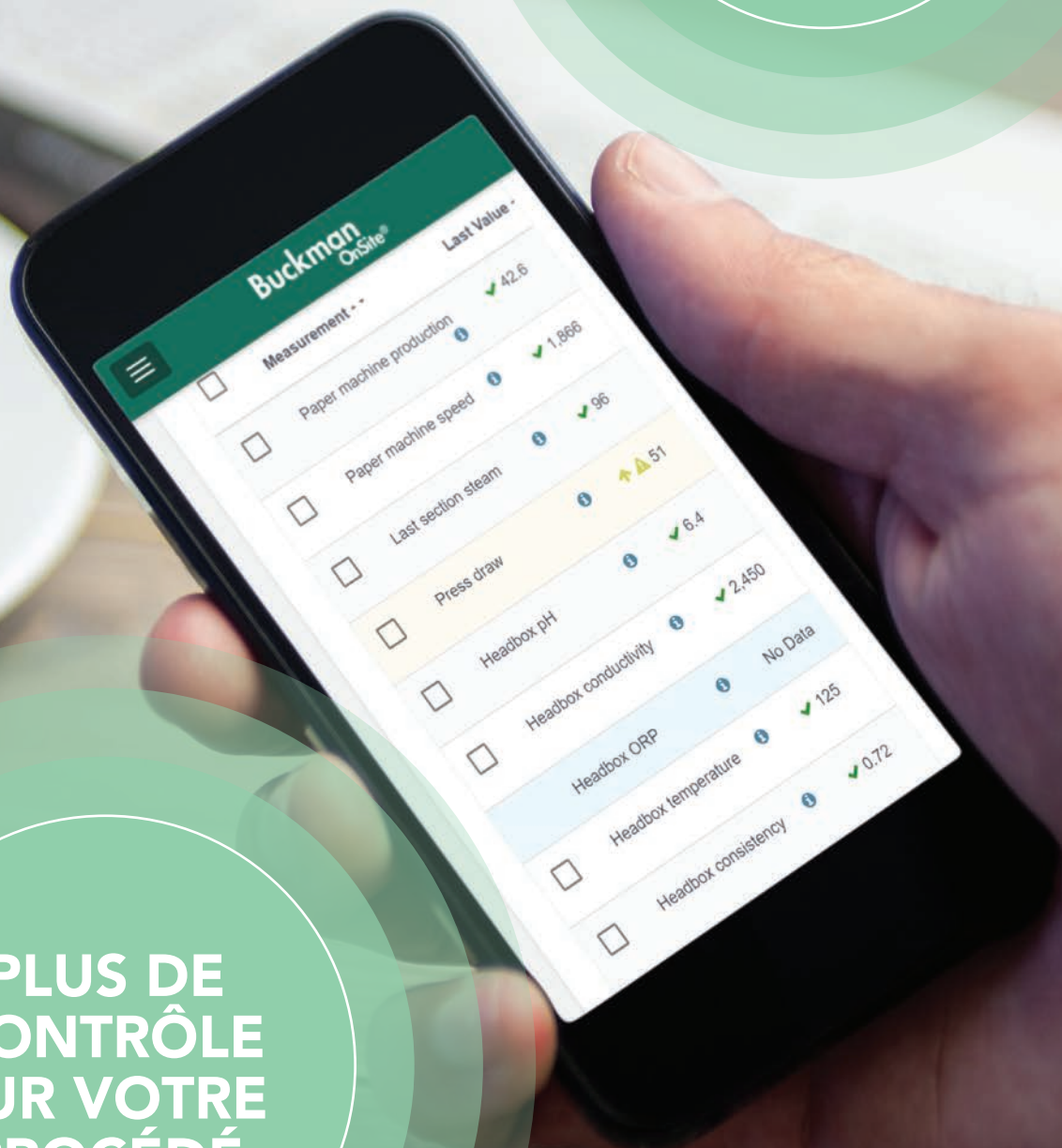


Buckman OnSite[®]
TECHNOLOGIES DU PAPEIR

DES
DONNÉES
AVEC PLUS
DE
POUVOIR

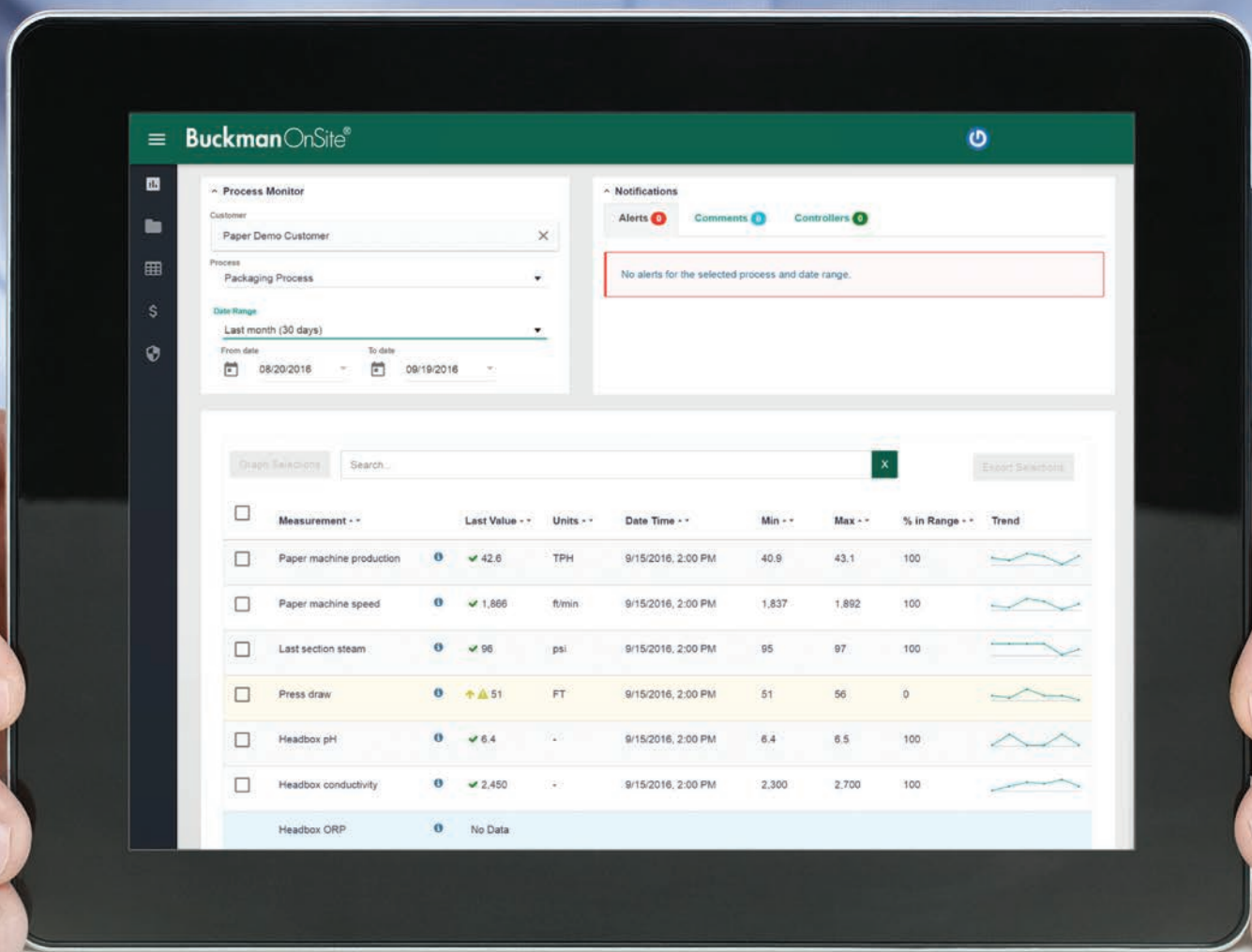


PLUS DE
CONTRÔLE
SUR VOTRE
PROCÉDÉ

Buckman TM
Chemistry, connected.

PRÉCISION

POLYVALENCE



BuckmanOnSite®

Process Monitor

Customer
Paper Demo Customer

Process
Packaging Process

Date Range
Last month (30 days)
From date: 08/20/2016 To date: 09/19/2016

Notifications

Alerts 0 Comments 0 Controllers 0

No alerts for the selected process and date range.

Measurement	Last Value	Units	Date Time	Min	Max	% in Range	Trend
Paper machine production	42.6	TPH	9/15/2016, 2:00 PM	40.9	43.1	100	
Paper machine speed	1,866	ft/min	9/15/2016, 2:00 PM	1,837	1,892	100	
Last section steam	96	psi	9/15/2016, 2:00 PM	95	97	100	
Press draw	51	FT	9/15/2016, 2:00 PM	51	56	0	
Headbox pH	6.4	-	9/15/2016, 2:00 PM	6.4	6.5	100	
Headbox conductivity	2,450	-	9/15/2016, 2:00 PM	2,300	2,700	100	
Headbox ORP	No Data	-	-	-	-	-	-



**IL EST
ARRIVÉ.**

Le tout nouveau puissant système de suivi à distance du procédé, **Buckman OnSite**[®] pour les pâtes et papiers.

Avec la plus récente polyvalence basée sur l'infonuagique et des fonctions avancées, ce portail unique et l'interface des données du tableau de bord vous offrent désormais une lecture incomparable de vos données, de sorte que vous avez un pouvoir sans précédent sur vos procédés.

Buckman OnSite peut vous aider à économiser du temps, de la main-d'œuvre, des produits chimiques et de l'argent, apportant un plus haut niveau d'efficacité à l'ensemble de vos activités.

Plus facile,
plus rapide,
plus intelligent,
MEILLEUR

Buckman OnSite® est prêt quand vous l'êtes, s'assurant que l'information essentielle circule à tous ceux qui en ont besoin 24 heures par jour, sept jours par semaine. Il vous donne accès à des données automatisées de contrôle, à des données saisies manuellement, aux fiches de données de sécurité et plus, de sorte que vous ne n'avez pas à attendre votre représentant pour compiler des rapports historiques. Mais Buckman OnSite ne s'arrête pas là. Il a été conçu dès le départ pour vous éclairer et vous donner les moyens d'agir, comme aucun autre système de suivi à distance ne peut le faire.

Accès facile

Buckman OnSite fonctionne sur une nouvelle plateforme basée sur l'infonuagique, de sorte qu'il est rapide comme l'éclair, extrêmement polyvalent et sécuritaire. Il soutient sept langues. Il dispose aussi d'un nouveau concept adapté qui permet la visualisation et l'utilisation facile sur une gamme

complète d'ordinateurs et de périphériques, y compris les téléphones intelligents et les tablettes. Donc, le suivi supérieur du procédé va partout où vous allez. Il permet aussi à votre représentant Buckman de répondre plus rapidement aux problèmes d'alerte.

Suivi supérieur du procédé

Buckman OnSite déborde de fonctions pour vous aider à chercher des données, des informations et à découvrir tôt les problèmes potentiels, afin que vous puissiez faire des ajustements rapidement et réduire les arrêts coûteux. Les fonctions avancées comprennent :

Robuste fonction de recherche

Trouve les procédés et les mesures souhaités facilement et rapidement.

Symboles d'alerte

Détecte et identifie facilement les données hors spécifications.

Capacité d'exportation

Exporte rapidement des données dans un tableur pour une analyse supplémentaire.

Graphique comparatif

Sélectionne deux ou plusieurs mesures pour tracer un diagramme simultanément avec un axe partagé ou un axe distinct pour chaque mesure.

Sous-fenêtre d'avis

Comprend :

- Alertes – Avis facilement visible de données hors spécifications.
- Commentaires – Accès rapide aux commentaires sur le procédé ou les mesures.

Gestion efficace des données manuelles

Buckman OnSite vous permet de maintenir et de faire rapport sur les données et les commentaires recueillis manuellement. Il rend aussi l'importation et l'exportation des données historiques, instantanées. Les fonctions avancées comprennent :

Boîte de commentaires

Fait ou montre les commentaires du procédé, qui sont automatiquement propagés aux tableaux de bord et aux rapports en ligne.

Polyvalence et précision

Les valeurs de données de mesure peuvent être numériques ou sélectionnées à partir d'une liste de valeurs de texte. De plus, les lectures numériques peuvent être réglées jusqu'à 10 décimales.

Importation facile

Importe facilement vos données historiques existantes ou les données actuelles de votre DCS en utilisant un modèle de tableur simple et sans souci pour faire la transition vers Buckman OnSite.

Capacité de suivi hors ligne

Exclut les périodes hors ligne du procédé afin d'assurer l'exactitude des rapports de données.

Fenêtre de cinq jours

Voit, saisit et compare facilement les données manuelles pendant cinq jours consécutifs.



CONTRÔLE
AUTOMATISÉ

PERSONNALISÉ

Gestion rationnelle des documents

Buckman OnSite[®] permet à votre représentant de mieux vous servir, avec des capacités et des fonctions de gestion de documents avancées qui comprennent :

Intégration de documents

Votre représentant Buckman peut accéder rapidement à des documents du Programme de gestion de compte de Buckman qui vous concernent à partir de OnSite pour un niveau supérieur de service à la clientèle.

Accès aux FDS

Grâce à ce système de gestion de documents, vous aurez accès aux plus récentes fiches de données de sécurité de Buckman à partir de votre ordinateur ou de votre cellulaire.

Mise en page facile à utiliser

Les dossiers intuitifs et la structure des documents fonctionnent bien avec les PC et les appareils mobiles.

Recherche facile de dossiers

Recherche rapidement et localise des documents dans votre dossier racine du Programme de gestion de compte de Buckman et les sous-dossiers.

Temps de réponse rapide

Navigue rapidement les dossiers et télécharge les fichiers.

Rapports avancés

Buckman OnSite peut générer des rapports avancés qui peuvent aider à rendre l'ensemble de votre fonctionnement plus efficace, y compris :

Rapports d'exception

Ces rapports vous informent des conditions d'alerte. Vous ou votre représentant pouvez configurer quelles mesures inclure dans le rapport et définir les conditions qui déclenchent une alerte. Les rapports peuvent vous être envoyés par courriel selon un calendrier prédéfini et aussi fréquemment que toutes les heures.

Carte de pointage

Obtenez un résumé des mesures importantes définies vous permettant de comparer la semaine en cours à la semaine précédente.

Conformité

Tire avantage du suivi de conformité par des diagnostics importants et des mesures de contrôle.

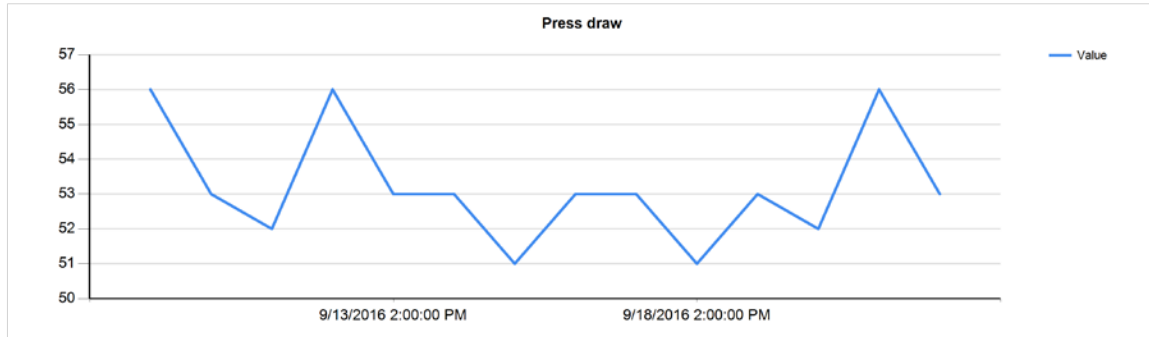
Rapports sommaires

Ceux-ci fournissent un aperçu personnalisé de vos procédés et mesures, avec à l'appui des graphiques linéaires et des points de données. Les rapports peuvent être envoyés par courriel aux destinataires selon un calendrier prédéfini.

SUIVI À DISTANCE

Packaging Process	Last Reading	Total Count	% Out	Hours	Minimum Value	Maximum Value	Low Critical Limit	Lower Limit	Upper Limit	High Critical Limit
Press draw	53 FT	23	100 %	528	51	56			40	
Freeness after refin	400 -	23	100 %	528	400	450		250	400	

Operator Comments:



Packaging Process	Last Reading	Average	Standard Deviation	Minimum Value	Maximum Value	Lower Limit	Upper Limit	Count Above	Count Below	% In
Paper machine production	40.90 TPH	42.20	0.69	40.90	43.10	0.00	90.00	0	0	100.00
Paper machine speed	1837.00 ft/min	1863.86	18.77	1837.00	1892.00	0.00	6000.00	0	0	100.00
Last section steam	95.00 psi	96.59	0.73	95.00	97.00	50.00	150.00	0	0	100.00
Press draw	53.00 FT	53.09	1.57	51.00	56.00	0.00	40.00	22	0	0.00
Headbox pH	6.50 -	6.43	0.04	6.40	6.50	4.00	8.00	0	0	100.00
Headbox conductivity	2700.00 -	2502.27	128.61	2300.00	2700.00	300.00	3000.00	0	0	100.00
Headbox temperature	126.00 F	125.32	0.47	125.00	126.00	90.00	160.00	0	0	100.00
Headbox consistency	0.70 %	0.72	0.03	0.67	0.77	0.30	1.00	0	0	100.00
Jet-to-wire ratio	0.99 -	0.98	0.00	0.98	0.99	0.85	1.20	0	0	100.00
Whitewater consistency	0.29 %	0.24	0.02	0.21	0.29	0.01	0.30	0	0	100.00
Sheet porosity	50.00 second	51.36	3.48	47.00	57.00	0.00	130.00	0	0	100.00
Sheet moisture	8.90 %	8.67	0.13	8.50	8.90			0	0	100.00
Sheet basis weight	35.30 lbs	35.20	0.17	35.00	35.50	18.00	90.00	0	0	100.00
Freeness before refining	500.00 ml	533.18	15.23	500.00	550.00	300.00	600.00	0	0	100.00
Freeness after refining	400.00 -	435.91	16.23	400.00	450.00	250.00	400.00	22	0	0.00

Operator Comments:

Buckman OnSite®

TECHNOLOGIES DU PAPIER

Conception évolutive

Buckman OnSite® est non seulement conçu pour être le système de suivi à distance du procédé le plus avancé, il est conçu pour le rester. La polyvalence intégrée permet à Buckman

d'ajouter de nouvelles fonctions et capacités sur une base continue, donc il sera à la fine pointe pour des années à venir et vous aussi.

Surveillez, gérez et faites des rapports comme jamais auparavant.

Pour en apprendre davantage à propos de Buckman OnSite, contactez votre représentant Buckman ou visitez buckman.com. Commencez à tirer avantage du système de suivi à distance du procédé qui est plus facile, plus rapide, plus intelligent – meilleur.



La présente n'est pas une offre de vente. Le produit présenté dans ce document peut ne pas être accessible pour la vente ou accessible dans toutes les régions géographiques où Buckman est représenté. Les allégations formulées peuvent ne pas avoir été approuvées pour un usage dans tous les pays. Buckman décline toute obligation ou responsabilité pour les informations. Pour plus d'information, veuillez contacter votre représentant Buckman.

Le vendeur garantit que ce produit est conforme à sa description chimique et correspond raisonnablement à l'intention décrite dans les directions d'utilisation lorsqu'utilisé en conformité avec les directions dans des conditions normales. L'acheteur assume le risque de toute utilisation contraire à de telles directions. Le vendeur ne donne aucune autre garantie ou représentation de quelque sorte, exprimée ou implicite, concernant le produit, incluant **AUCUNE GARANTIE IMPLICITE DE CAPACITÉ MARCHANDE OU DE CONFORMITÉ DES MARCHANDISES POUR AUCUN AUTRE BESOIN PARTICULIER**. Aucune telle garantie ne sera implicite de par la loi et aucun agent du vendeur n'est autorisé à changer cette garantie en aucune façon exception faite par écrit avec une référence spécifique à cette garantie. A1056FR-H (05/18)

Afrique du Sud +27 (31) 736 8800; Argentine +54 11 4701-6415; Australie +61 (2) 6923 5888; Belgique +32 9 257 92 11; Brésil +55 (19) 3864-5000; Chili +56-2) 2946-1000; Chine +86-21) 6921-0188
Corée +(82) 31-416 8991; États-Unis +1 (901) 278-0330; Inde +(91) 44-2648 0220; Indonésie +(62) 21-2988 8288; Japon +(81) 3 6202 1515; Mexique +52 (777) 329 3740; Singapour +(65) 6891 9200

Siège social international au 1256 N. McLean Blvd., Memphis, TN 38108, É.U.

Participez à la discussion !    

© 2018 Buckman Laboratories International, Inc. Tous droits réservés.

buckman.com