

## Você consegue ler nas entrelinhas?

### O Sistema RBA da Buckman consegue.

O Recovery Boiler Advisor (Consultor de Caldeira de Recuperação) da Buckman **analisa e compara os dados com seu sistema altamente preciso de detecção de vazamento com base no equilíbrio de massa dando aos operadores de caldeiras informações atualizadas quatro vezes por minuto, ou seja, a cada 15 segundos, facilitando a leitura nas entrelinhas.**

O sistema Recovery Boiler Advisor é um sistema abrangente para detecção de vazamento que auxilia os operadores a decidirem sobre a necessidade de realizar um procedimento de parada de emergência por motivo de um vazamento de tubo. A sensibilidade do sistema varia entre 0,15% e 0,5% da vazão normal de água de alimentação para a caldeira, dependendo da disponibilidade e consistência da instrumentação da caldeira.

Com mais de uma década de desenvolvimento por um consórcio de especialistas da indústria, o sistema de detecção de vazamento Recovery Boiler Advisor fornece um método confiável e comprovado para identificação de possíveis vazamentos na caldeira de recuperação de uma planta de papel. A aquisição da Alert Systems Inc. pela Buckman traz um novo nível de recursos reforçando o sistema Recovery Boiler Advisor e garante que o sistema, que tem sido amplamente aceito pela indústria, continue a evoluir.

#### Valor para a fábrica

- Balanço dinâmico de massa com base em um sistema de detecção de vazamentos
- O sistema procura também por sinais clássicos de vazamento na parte baixa da fornalha (velocidade do ventilador de tiragem induzida, opacidade, tiragem da fornalha, nível do tambor etc.)
- Determina a localização relativa do vazamento na unidade
- Limite típico detectável de 0,3% do fluxo da água de alimentação para a caldeira
- Ajuda a evitar paradas desnecessárias
- Fornece um ambiente de trabalho mais seguro em torno da caldeira de recuperação
- Monitoramento contínuo e em tempo real dos componentes e processos do sistema de caldeira

#### Vantagens do Sistema

- Diferencia com precisão vazamentos reais de situações de alarmes falsos
- Reduz a incidência de alarmes falsos
- Oferece tranquilidade aos operadores
- Arquiva eventos significativos
- Sem lapso nas tendências após curtos períodos de paradas

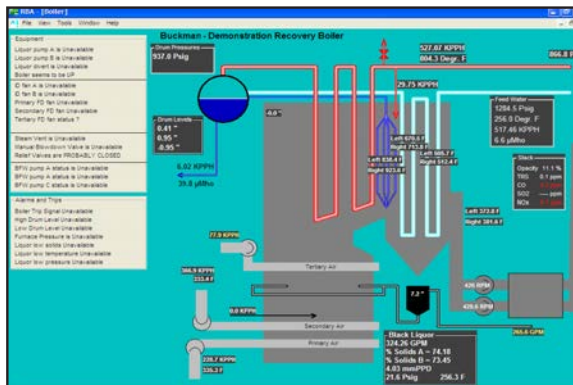
## Características do Sistema

- Fácil de operar
- Ajuda on-line e sensível ao contexto
- Programa de treinamento para operadores on-line
- Acessível remotamente
- Telas de exibição independentes
- Interface gráfica fácil de entender
- Manutenção fácil e atualizações remotas
- Reprodução de eventos
- Capacidade de alarme no console SDCD
- Lembra o status do sistema antes da parada da caldeira ser ativada
- Recurso de verificação conveniente

## Configuração

- Usa a instrumentação recomendada pela BLRBAC
- Usa a instrumentação existente da planta
- Nenhum hardware ou analisadores exclusivos são necessários
- Interface com o SDCD da planta
- Fácil instalação; não precisa parar o sistema de dados da caldeira

Esquema básico da caldeira com informações.

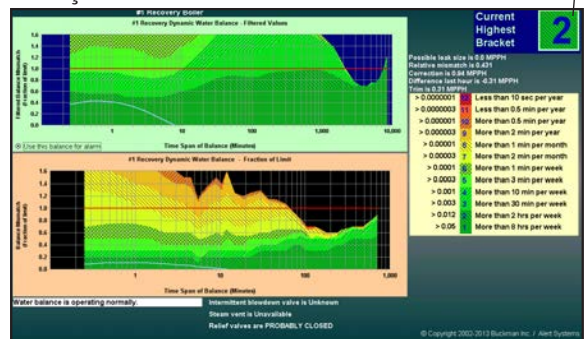


Tela principal com várias visualizações gráficas de informação do sistema.

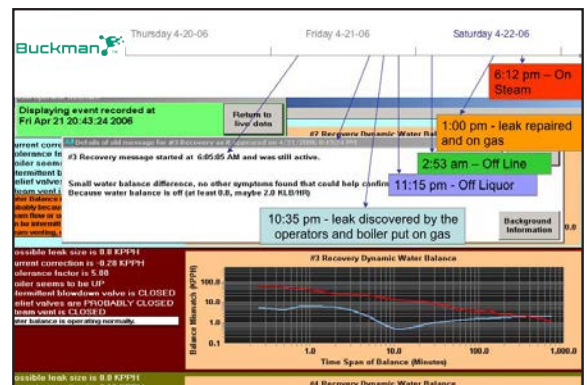


Indicação em tempo real de anomalias do sistema

A tela de representação numérica que mostra a probabilidade do sistema estar em uma condição incomum.



Uma detecção real de vazamento, com o histórico de vazamento anotado na tela.



Observação: o vazamento detectado foi determinado como sendo entre 1,5 e 4 GPM (5,68 e 15,14 litros/min) para esta caldeira razoavelmente grande.

Para obter mais informações ou uma demonstração em sua planta, entre em contato com o representante da Buckman na sua região ou visite-nos on-line no site buckman.com.

Esta não é uma oferta de venda. O produto apresentado nesta literatura pode não estar disponível para venda e/ou disponível em todas as regiões onde Buckman está presente. As afirmações feitas podem não ter sido aprovadas para uso em todos os países. A Buckman não assume qualquer obrigação ou responsabilidade pelas informações. Entre em contato com seu representante de vendas Buckman para mais informações.

A empresa comercializadora assegura que este produto está de acordo com a sua descrição química e é adequado para a finalidade indicada, quando aplicado de acordo com a recomendação técnica feita pela empresa fornecedora. O comprador deve assumir o risco proveniente da aplicação incorreta do produto, bem como pelo manuseio inadequado e por pessoas sensíveis a produtos químicos. A empresa comercializadora não dá nenhuma outra garantia ou representação de qualquer tipo, expressa ou implícita, referente ao produto, incluindo **NENHUMA GARANTIA IMPLÍCITA DE COMERCIALIZAÇÃO OU ADEQUAÇÃO DAS MERCADORIAS PARA QUALQUER OUTRA FINALIDADE**. Nenhum representante de vendas está autorizado a alterar esta garantia sob qualquer aspecto, exceto por escrito formalmente com uma referência específica a esta garantia. A893POR-H (10/20)

Argentina +54 11 4701-6415; Austrália +61 (2) 6923 5888; Bélgica +32 9 257 92 11; Brasil +55 (19) 3864-5000; Chile +56-2) 2946-1000; China +86-21) 6921-0188; Coreia +82) 31-416 8991  
 Índia +91) 44-2648 0220; Indonésia +62) 21-2988 8288; Japão +81) 3 6202 1515; México +52 (777) 329 3740; Singapura +65) 6891 9200; África do Sul +27 (31) 736 8800; Estados Unidos +1 (901) 278-0330

Sede Global - 1256 N. McLean Blvd., Memphis, TN 38108, USA