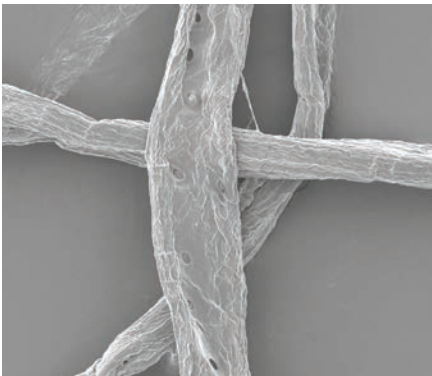


# Obtenha o máximo da fibra com Maximize<sup>®</sup>

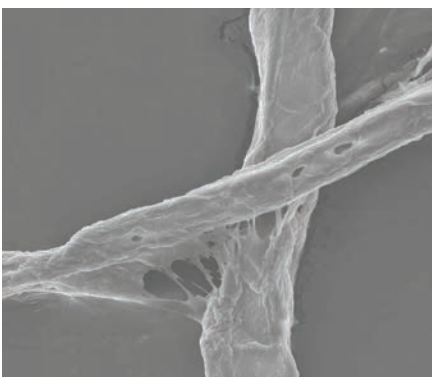
Conquiste a flexibilidade necessária para controlar a qualidade e o custo do papel de imprimir e escrever com a comprovada tecnologia enzimática da Buckman. Se você busca reduzir seus custos operacionais, e/ou melhorar a qualidade do papel, a tecnologia enzimática Maximize da Buckman pode ajudá-lo a alcançar seus objetivos e ser mais competitivo. A tecnologia enzimática Maximize condiciona as fibras para que você obtenha o máximo proveito, permitindo que você aumente o teor de carga, economize energia, e ainda ganhe um novo nível de flexibilidade que não pode ser obtido com produtos químicos tradicionais.

## A tecnologia Maximize® da Buckman modifica a fibra.

**Nossos produtos à base de enzimas foram concebidos para tratar tipos específicos de fibras**, modificando essas fibras para um desempenho otimizado, resultando em menor consumo de energia de refino para alcançar as especificações exigidas. Conte com a tecnologia Maximize para melhorar a qualidade do papel e obter economia significativa.



Fibras antes do Maximize



Fibras depois do Maximize

### Economize

Com Maximize, você maximiza seus ganhos, pois esta tecnologia enzimática possibilita:

- Aumentar o teor de cargas
- Reduzir o consumo de vapor
- Reduzir a química da parte úmida
- Aumentar a produção

### Melhore a qualidade do papel

Maximize atua para melhorar os seguintes atributos do papel:

- Resistência
- Formação
- Opacidade
- Bulk

### Estudo de caso

Uma fábrica de papel de escrever e imprimir tinha uma alta carga de refino, que causava um excesso de corte da fibra, geração de finos, formação ruim, baixa drenagem, e operabilidade abaixo do padrão. O papel continha alta porosidade e baixo teor de cinzas.

A Buckman aplicou a tecnologia enzimática Maximize. O custo de produção foi reduzido devido a economia de energia. A drenagem melhorou e a velocidade da máquina aumentou, melhorando a produtividade. E o conteúdo de cinza aumentou 1,5%. E melhor, esses benefícios foram atingidos mantendo-se a resistência do papel.

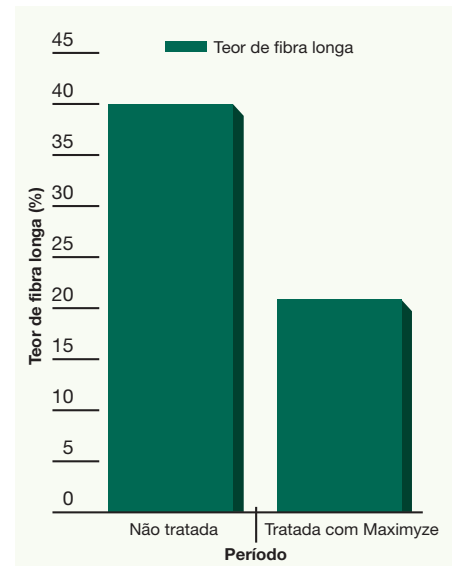
### Saiba mais

Obtenha a flexibilidade necessária para controlar a qualidade, o custo e conquistar uma maior fatia do mercado. Saiba mais sobre a tecnologia Maximize da Buckman. Entre em contato com o representante local da Buckman ou visite-nos em [buckman.com](http://buckman.com).



**Digitalize o código QR para verificar como este produto funciona na fibra.**

### Aplicação do Maximize da Buckman



A fábrica reduziu o teor de fibra longa em 50%. As economias de custo com fibra resultantes tornaram a fábrica mais competitiva no mercado.

Esta não é uma oferta de venda. O produto apresentado nesta literatura pode não estar disponível para venda e/ou disponível em todas as regiões onde Buckman está presente. As afirmações feitas podem não ter sido aprovadas para uso em todos os países. A Buckman não assume qualquer obrigação ou responsabilidade pelas informações. Entre em contato com seu representante de vendas Buckman para mais informações.

A empresa comercializadora assegura que este produto está de acordo com a sua descrição química e é adequado para a finalidade indicada, quando aplicado de acordo com a recomendação técnica feita pela empresa fornecedora. O comprador deve assumir o risco proveniente da aplicação incorreta do produto, bem como pelo manuseio inadequado e por pessoas sensíveis a produtos químicos. A empresa comercializadora não dá nenhuma outra garantia ou representação de qualquer tipo, expressa ou implícita, referente ao produto, incluindo **NENHUMA GARANTIA IMPLÍCITA DE COMERCIALIZAÇÃO OU ADEQUAÇÃO DAS MERCADORIAS PARA QUALQUER OUTRA FINALIDADE**. Nenhum representante de vendas está autorizado a alterar esta garantia sob qualquer aspecto, exceto por escrito formalmente com uma referência específica a esta garantia. A926POR-H (10/16)

Argentina +54 11 4701-6415; Austrália +61 (2) 6923 5888; Bélgica +32 9 257 92 11; Brasil +55 (19) 3864-5000; Canadá +1 (877) 282-5626; Chile +56-2) 2946-1000; China +86-21) 6921-0188  
Coreia +82) 31-416 8991; Índia +91) 44-2648 0220; Indonésia +(62) 21-2988 8288; México +52 (777) 329 3740; Singapura +(65) 6891 9200; África do Sul +27 (31) 736 8800; Estados Unidos +1 (901) 278-0330

Sede Global - 1256 N. McLean Blvd., Memphis, TN 38108, USA